

EUROPA-CENTER FLOW

Raumplanungen



Raumplanung 5. Obergeschoss Teilfläche

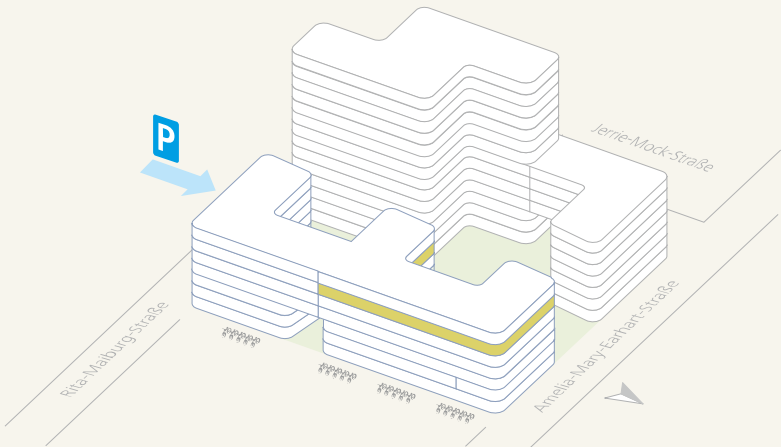


Adresse

Amelia-Mary-Earhart-Straße 11-11a

Mietflächen

Bauteil A, Mietbereich 1-3, ca. 1.130 m²
5. Obergeschoss



Raumplanung 2. Obergeschoss

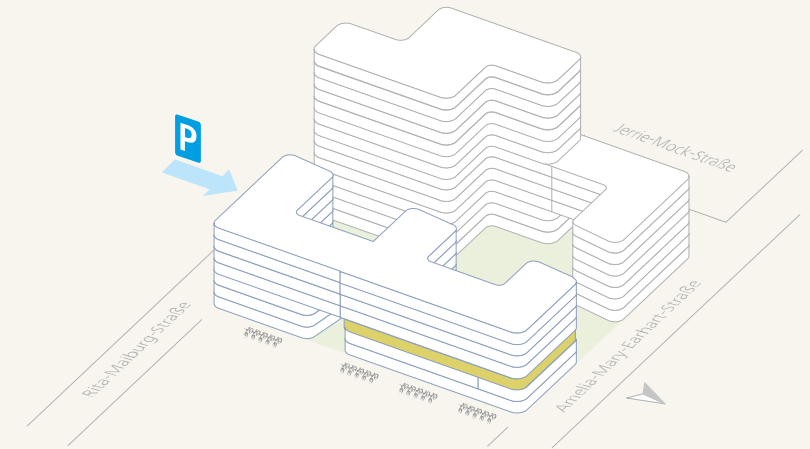


Adresse

Amelia-Mary-Earhart-Straße 11-11a

Mietflächen

Bauteil A, Mietbereich 1-3, ca. 1.080 m²
2. Obergeschoss



Raumplanung 1. Obergeschoss

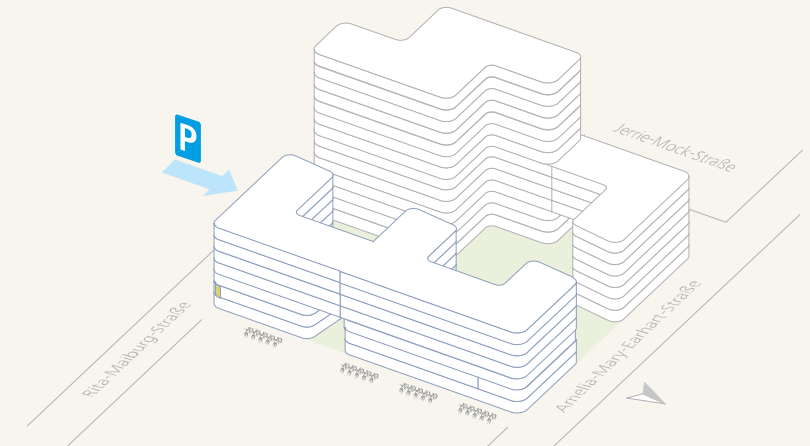


Adresse

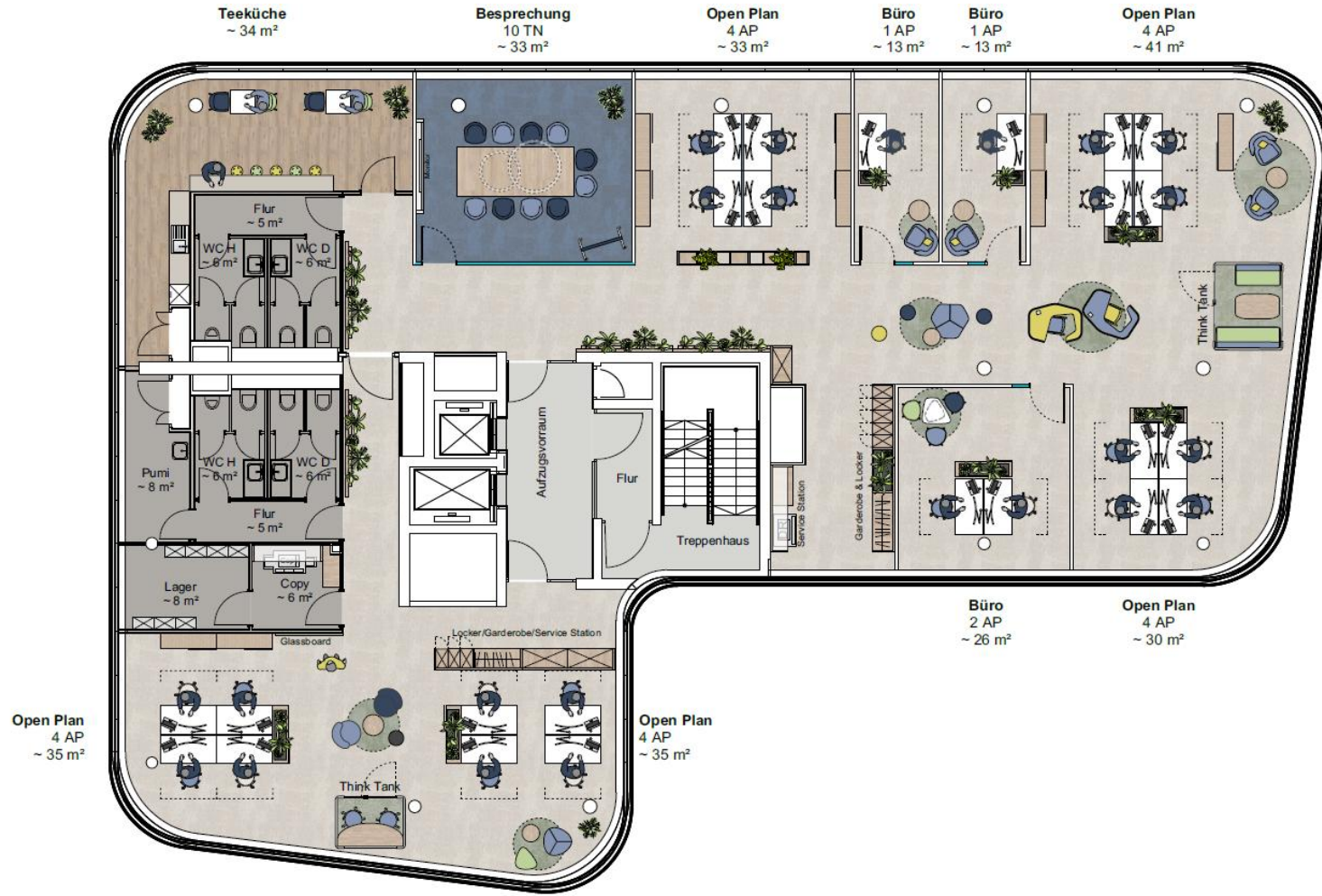
Amelia-Mary-Earhart-Straße 11b

Mietflächen

Bauteil A, Mietbereich 5, ca. 400 m²
1. Obergeschoss



Raumplanung 1. oder 2. Obergeschoss

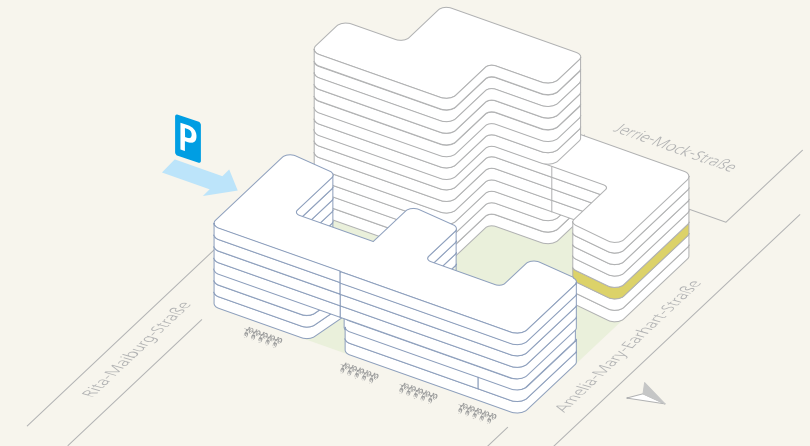


Adresse

Amelia-Mary-Earhart-Straße 13

Mietflächen

Bauteil B, Mietbereich 1-2, ca. 550 m²
1. oder 2. Obergeschoss



Raumplanung 3. – 6. Obergeschoss

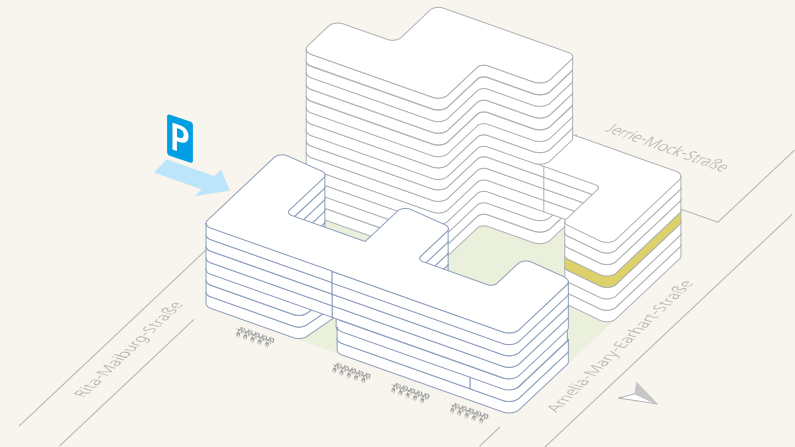


Adresse

Amelia-Mary-Earhart-Straße 13

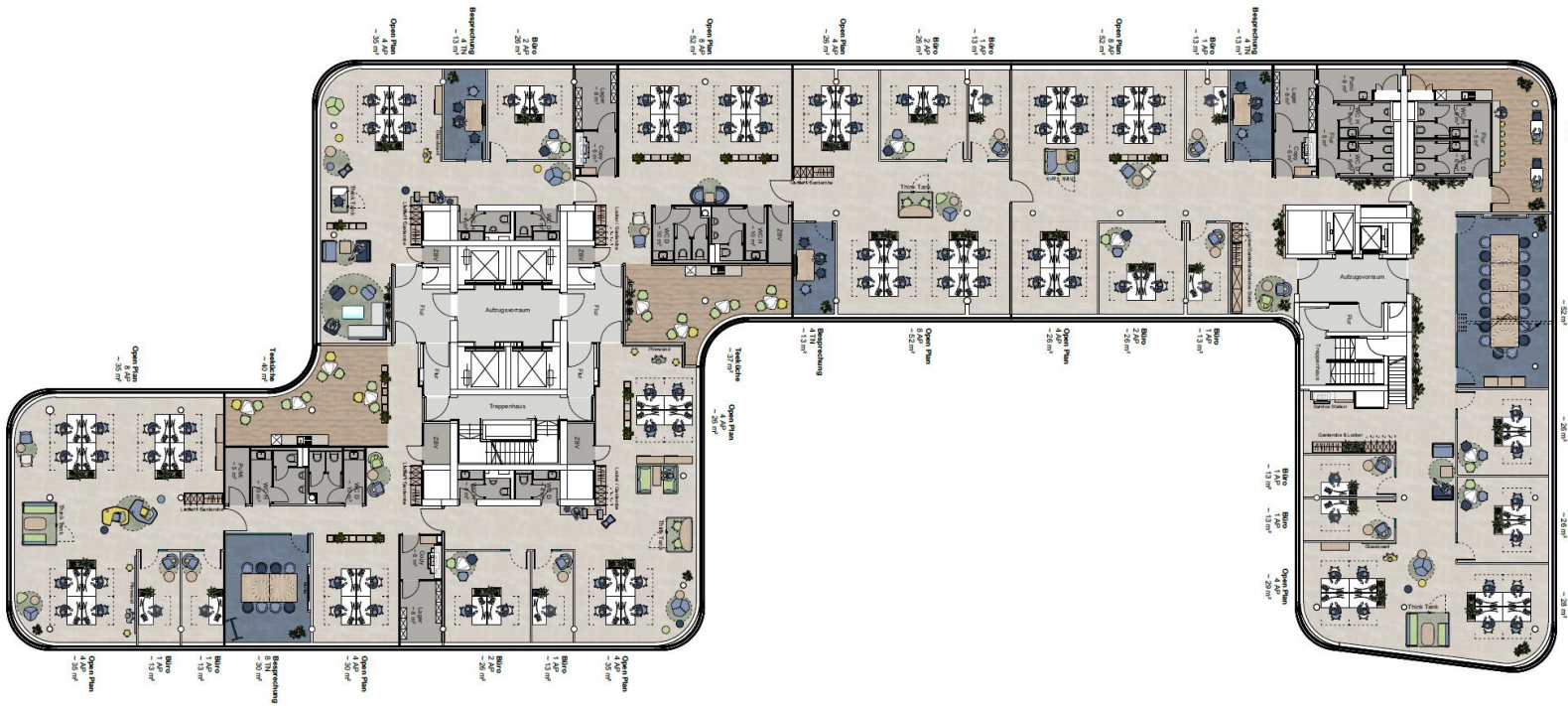
Mietflächen

Bauteil B, Mietbereich 1-2, ca. 690 m²
3. – 6. Obergeschoss (Regelgeschoss)



EUROPA-CENTER FLOW

Raumplanung 3. – 6. Obergeschoss

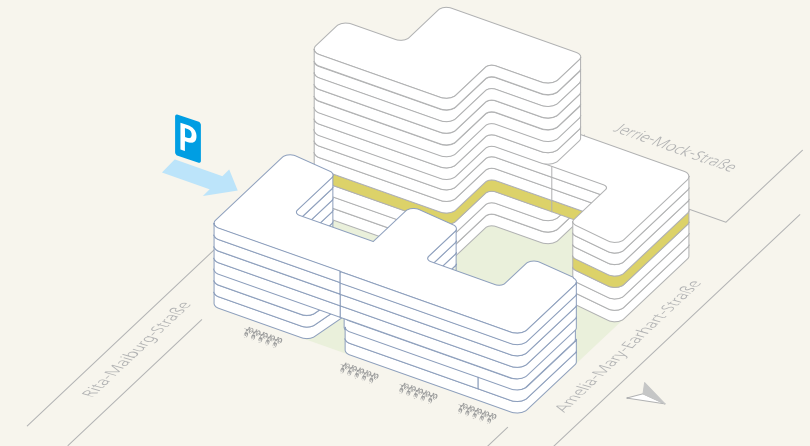


Adresse

Amelia-Mary-Earhart-Straße 13

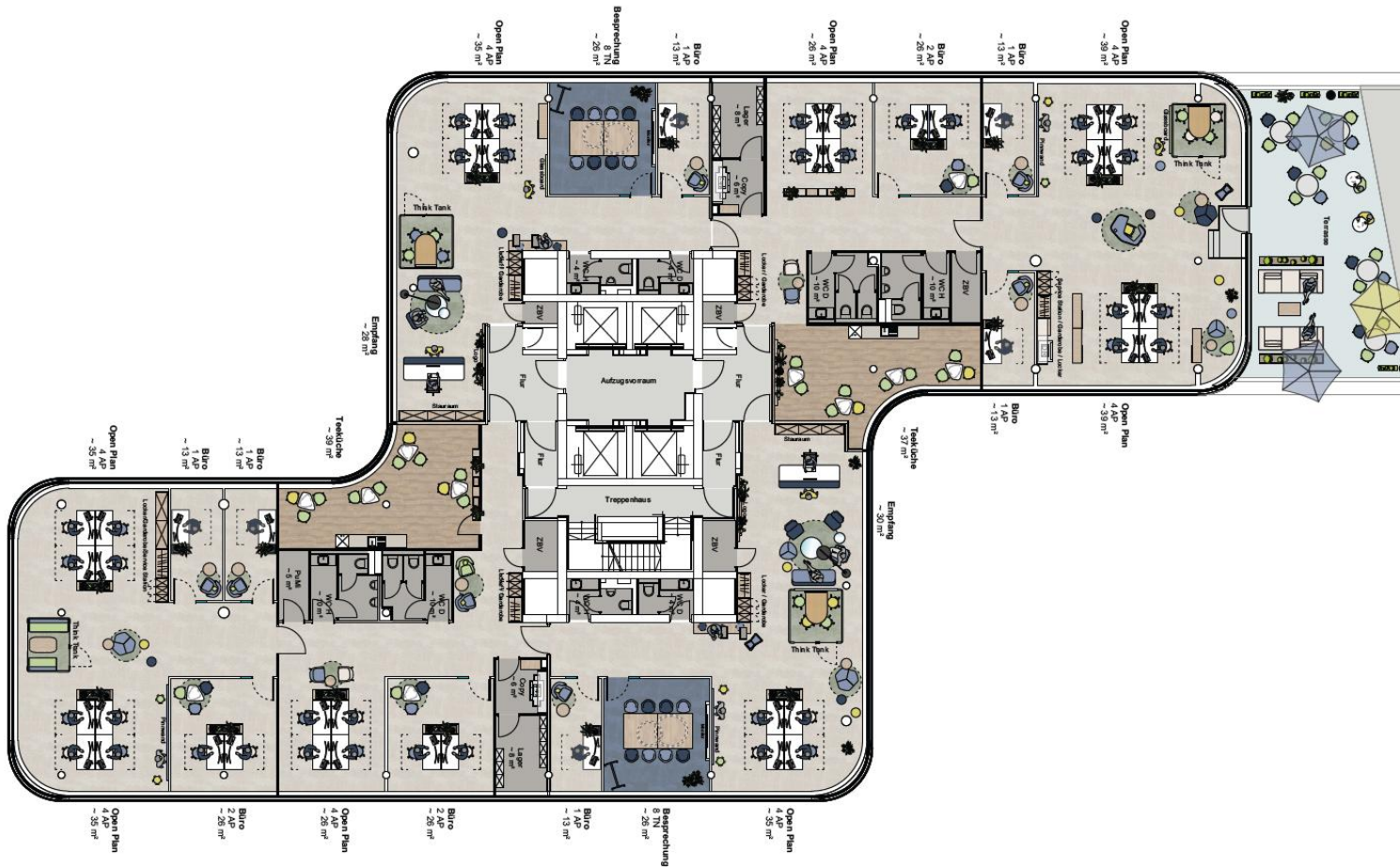
Mietflächen

Bauteil B/C, Mietbereich 1-6, ca. 1.850 m²
3. – 6. Obergeschoss (Regelgeschoss)



EUROPA-CENTER FLOW

Raumplanung 7. Obergeschoss (Terrasse)

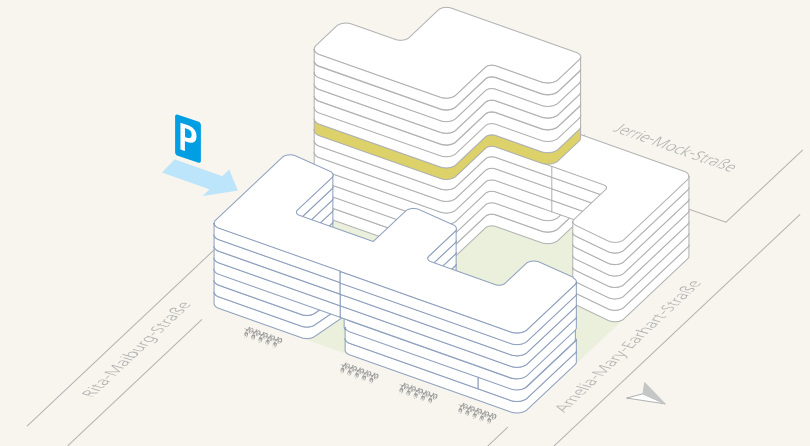


Adresse

Amelia-Mary-Earhart-Straße 13 /
Rita-Maiburg-Straße 20

Mietflächen

Bauteil C, Mietbereich 3-6, ca. 1.190 m²
7. Obergeschoss mit Terrasse





Amelia-Mary-Earhart-Straße 13 /
Rita-Maiburg-Straße 20

Bauteil C, Mietbereich 3-6, ca. 1.150 m²
12. Obergeschoss (Regelgeschoss)

