



Vermietungsexposé

„Union-Gelände“

Hanauer Landstraße 184-198

60314 Frankfurt am Main

1. Objektdaten
2. Lage
3. Freiflächenübersicht
4. Details zu Leerstandsflächen



1. Objektdaten

1. Objektdaten

Baujahr:	1910 /Neubebauung 2004
Architekt:	Michael Landes
Gesamtfläche:	ca. 25.000 m ²
verfügbare Fläche:	ca. 602,50 m ²
Stellplätze gesamt:	358

Objektbeschreibung: Das Union-Areal präsentiert sich dem Besucher wie eine kleine Stadt:

Rund um die Piazza, das Herzstück des Ensembles mit seinen alten Kastanien, siedeln sich 15 Gebäude unterschiedlichster Facetten an. Die Gebäude der alten UNION Brauerei von 1910 stehen neben Neubauten in LOFTRAUM Architektur.

Ein Zentrum für Kultur und Kommerz ist entstanden, das neben Ateliers, Shops und Lofts diverse gastronomische Betriebe beherbergt: Das Leben ist schön, Dicke Wutz und das Café Allimentari. Des weiteren verfügt das Union Gelände über Bars und Clubs die weit über die Grenzen Frankfurts bekannt sind, dazu zählen das Belle mit der dazu gehörigen Dachterrasse, dem Belle Roofgarden.

Der Stadtteil Ostend befindet sich sechs Kilometer von der Frankfurter Innenstadt entfernt.

Er bildet den Standort von Transportunternehmen, Industriebetrieben und Handwerksbetrieben, eingerahmt vom Naherholungsgebiet Fechenheimer Wald und grüner Idylle am Mainufer.



Anschlußmöglichkeiten Frankfurter Osten:

Autobahn A45, A3, A661, A67

ÖPNV

Straßenbahn Nr. 11

(ab Hauptbahnhof –Richtung Fechenheim) – Haltestelle Riederhöfe

15 min zum Flughafen

15 min zum Hauptbahnhof

5 min zum Ostbahnhof

10 min in die Innenstadt

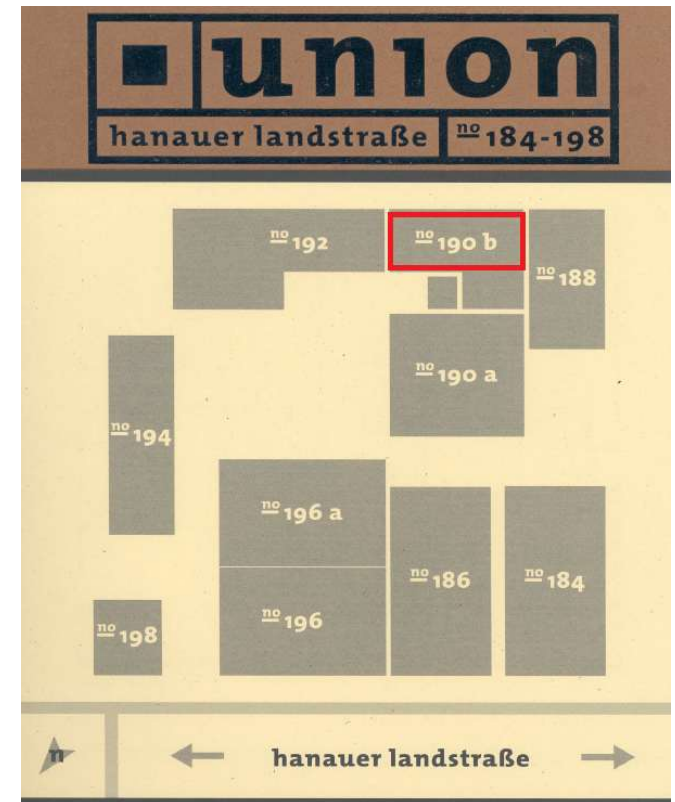
3. Freiflächenübersicht

Anschrift	Etage	Flächen- größe m ²	Mieteinheit	Mietpreis € / m ²	NK-Voraus- zahlung	Bezug
Hanauer Landstraße 190	3./4. OG	160,00 m ²	84	16,00	3,50	kurzfristig
Hanauer Landstraße 190	3./4. OG	288,00	72	16,00	3,50	kurzfristig
Hanauer Landstraße 192	1. OG	90,00	42	16,00	3,50	kurzfristig
Hanauer Landstraße 192	1. OG	64,00	54	16,00	3,50	kurzfristig
Gesamt		602,00				

Anzahl Stellplätze gesamt: auf Anfrage

Mietpreis Tiefgaragenstellplatz / Parkhaus € 150,00 zzgl. MwSt.

4. Details zu Leerstandsflächen Hanauer Landstraße 190 Lageplan + Ansicht

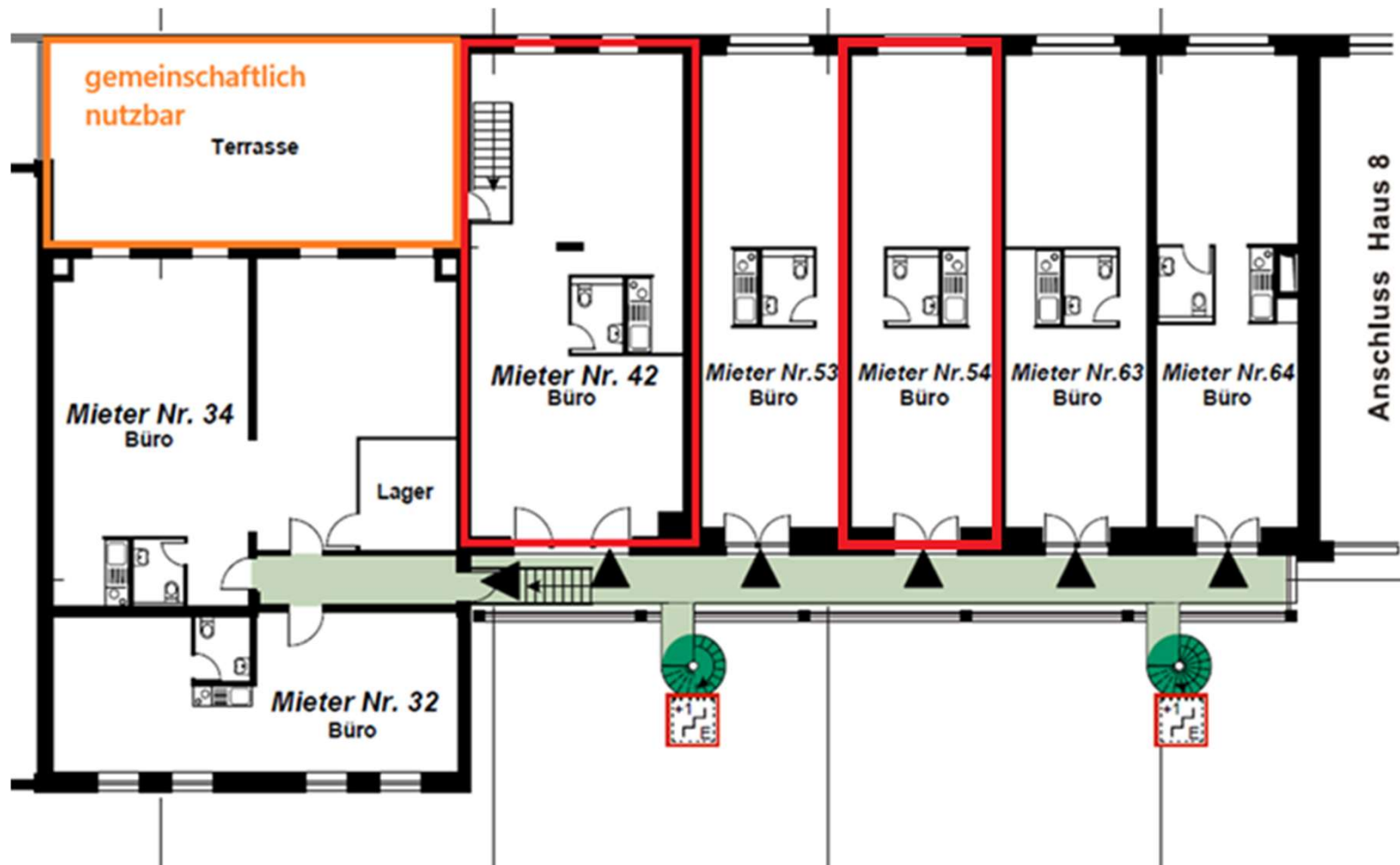




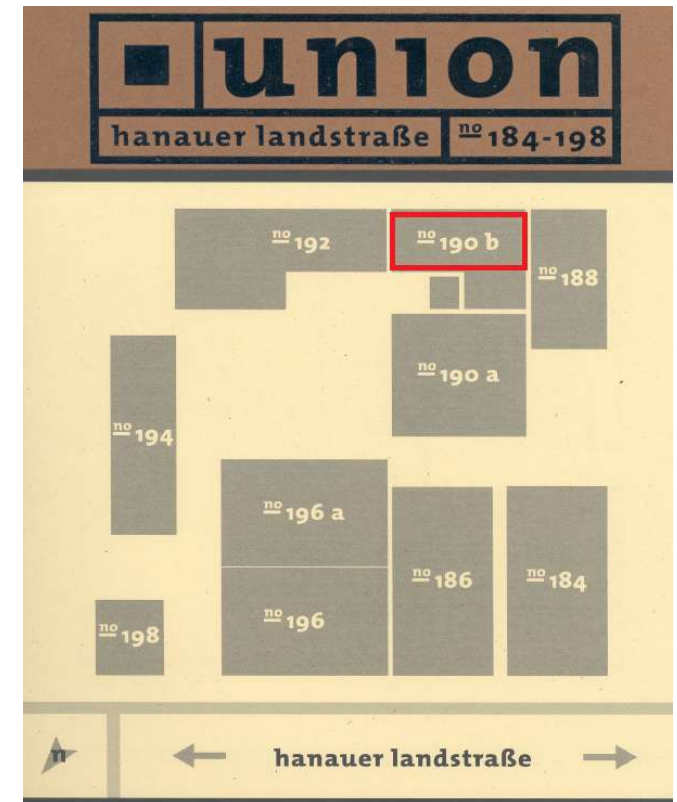
4. Details zu Leerstandsflächen

Hanauer Landstraße 192,

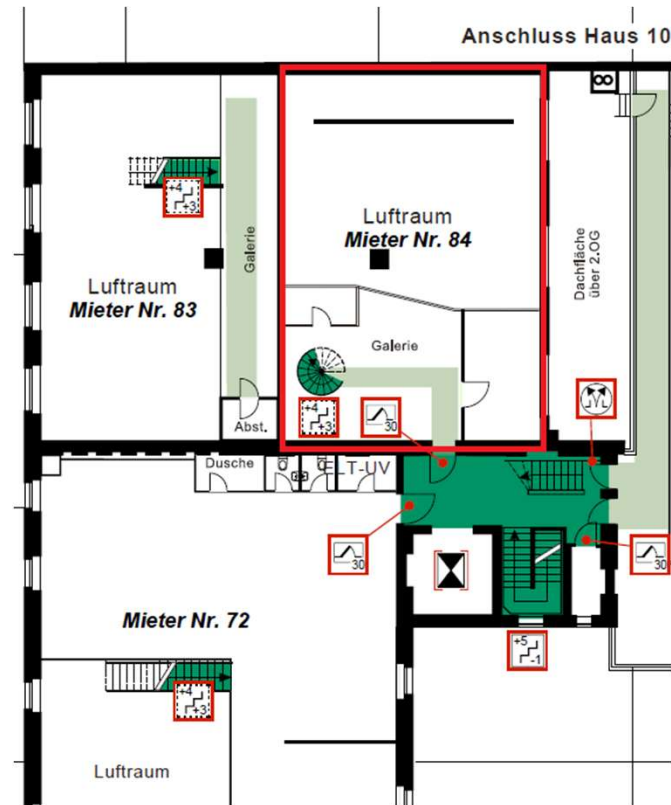
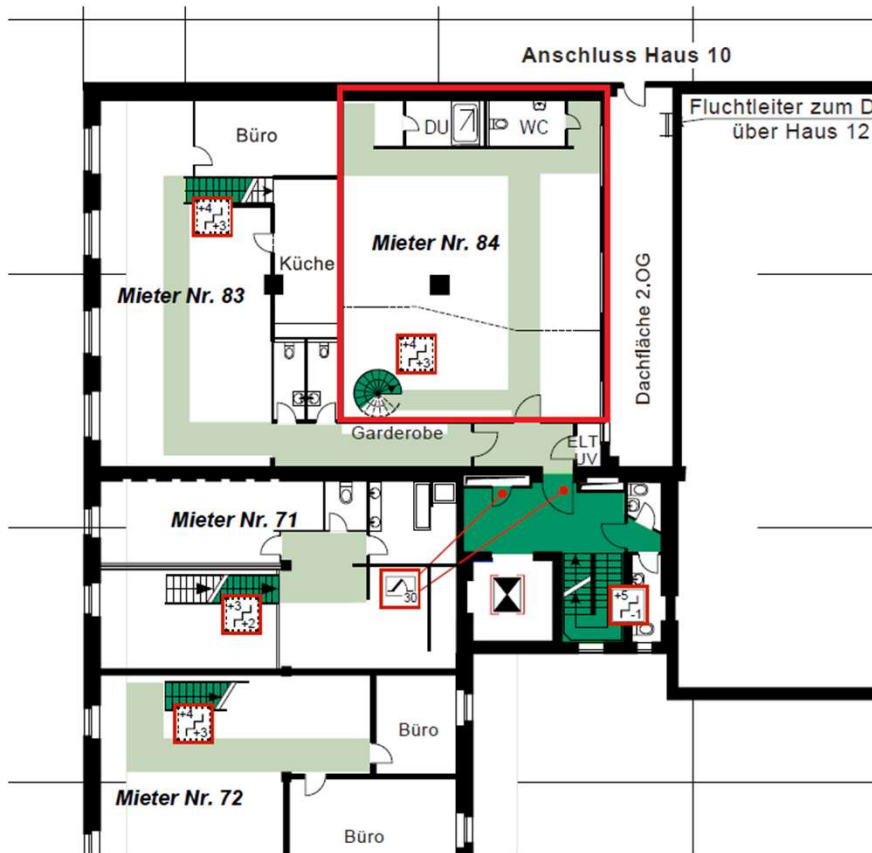
1. Obergeschoss, Mieteinheit 54, ME 42 , Grundriss



4. Details zu Leerstandsflächen Hanauer Landstraße 190 Lageplan + Ansicht

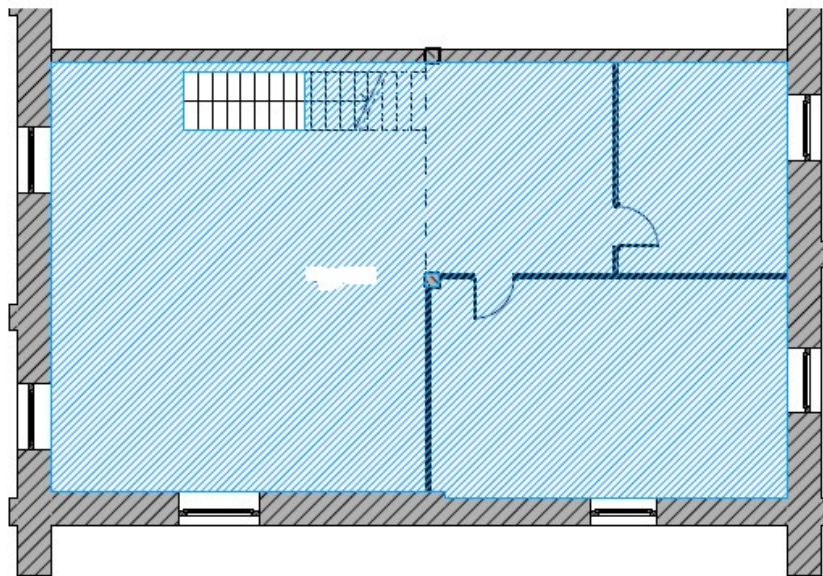


4. Details zu Leerstandsflächen Hanauer Landstraße 190, Haus 9 3./4. Obergeschoss, Mieteinheit 84, Grundriss

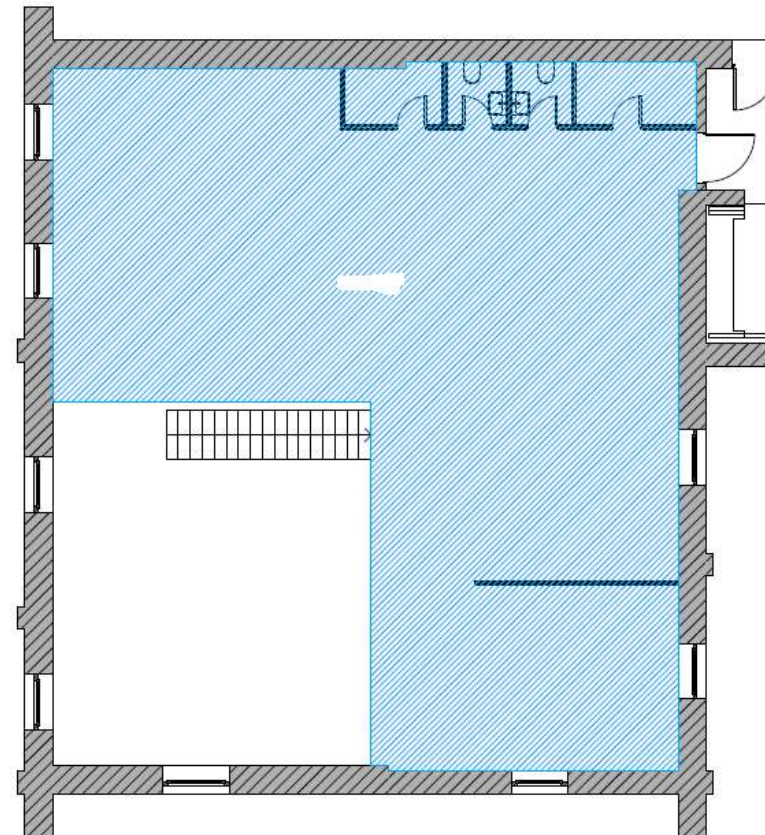


4. Details zu Leerstandsflächen

Hanauer Landstraße 192,
3./4. Obergeschoss, Mieteinheit 54, Grundriss



3. Obergeschoss



4. Obergeschoss