

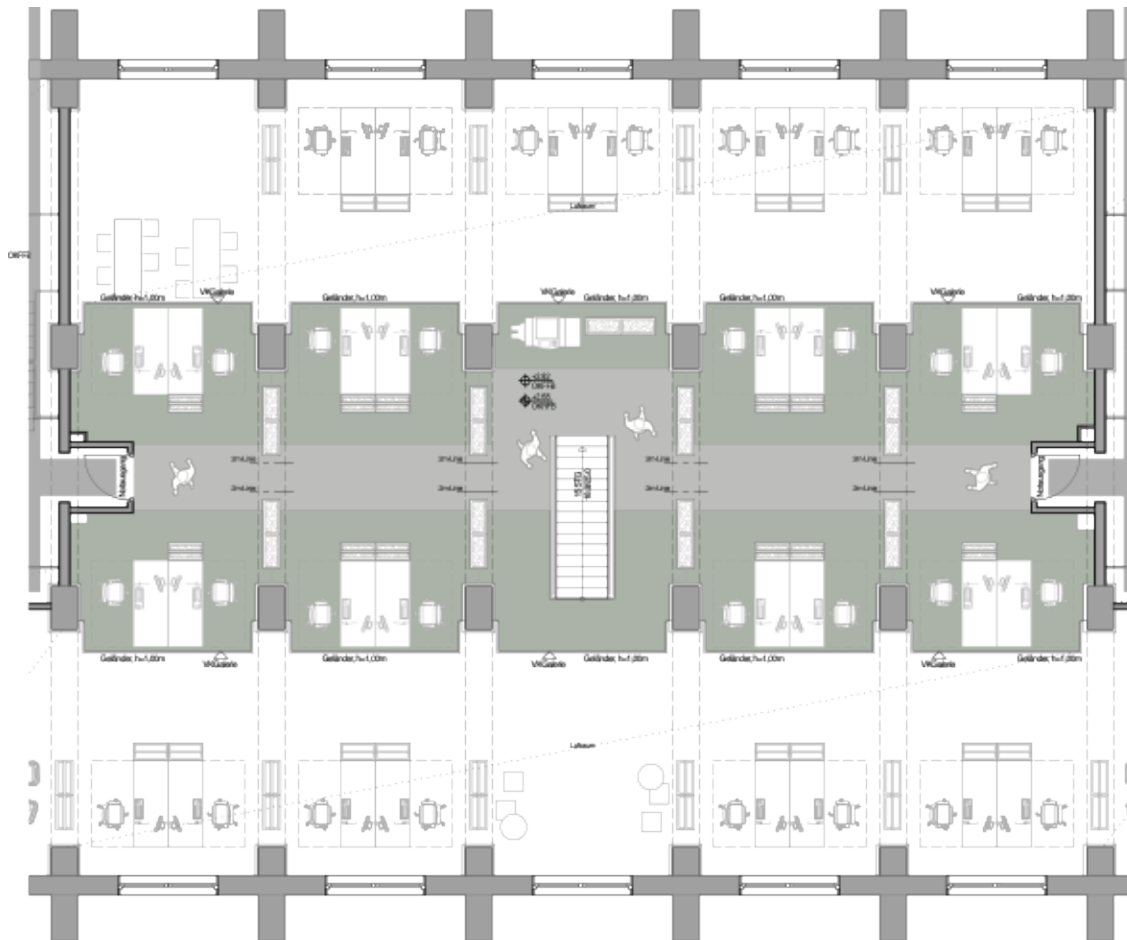
Variante als eine Büroeinheit | 26 Arbeitsplätze | ca. 713 m² Nettogrundfläche



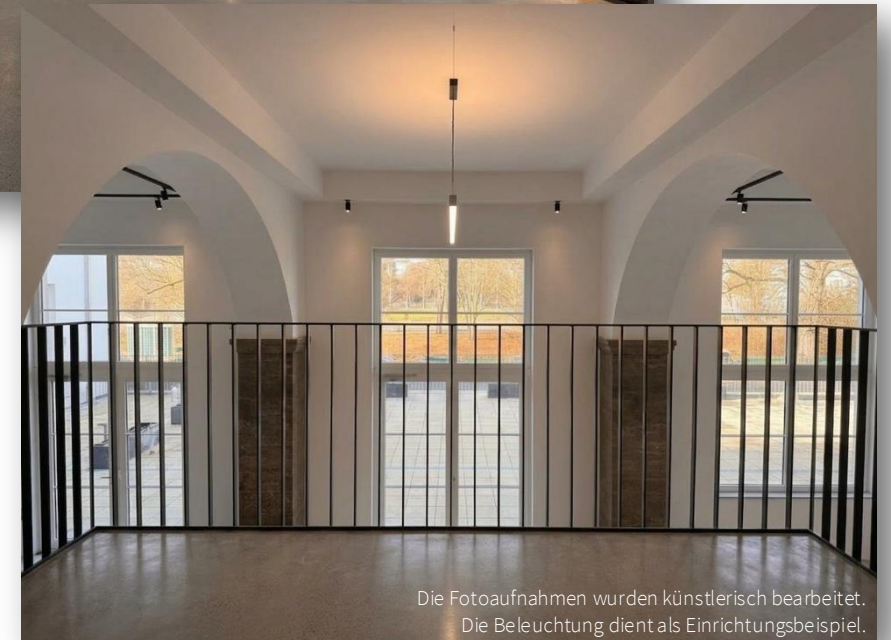
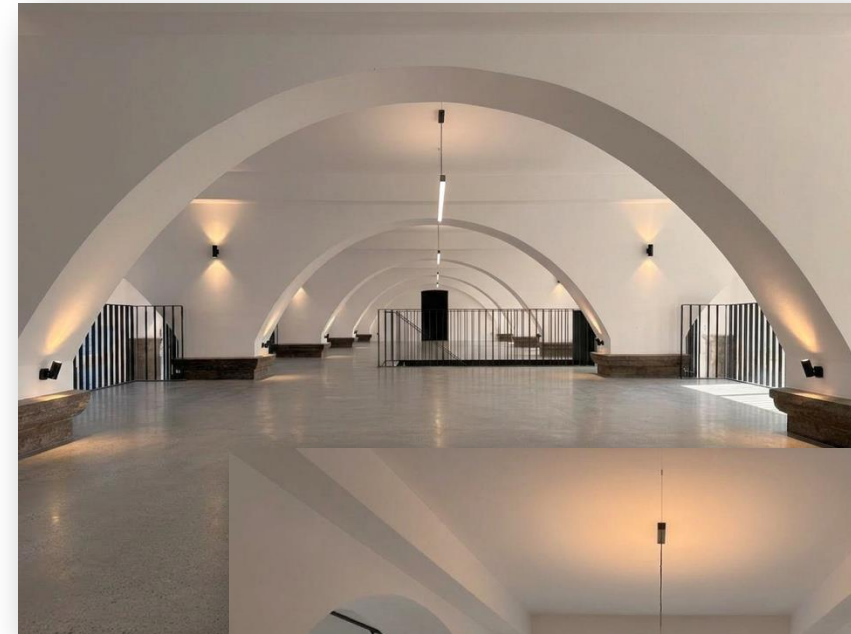
Dargestellte Möbel sind ein Möblierungsvorschlag



16 Arbeitsplätze | ca. 173 m² Nettogrundfläche

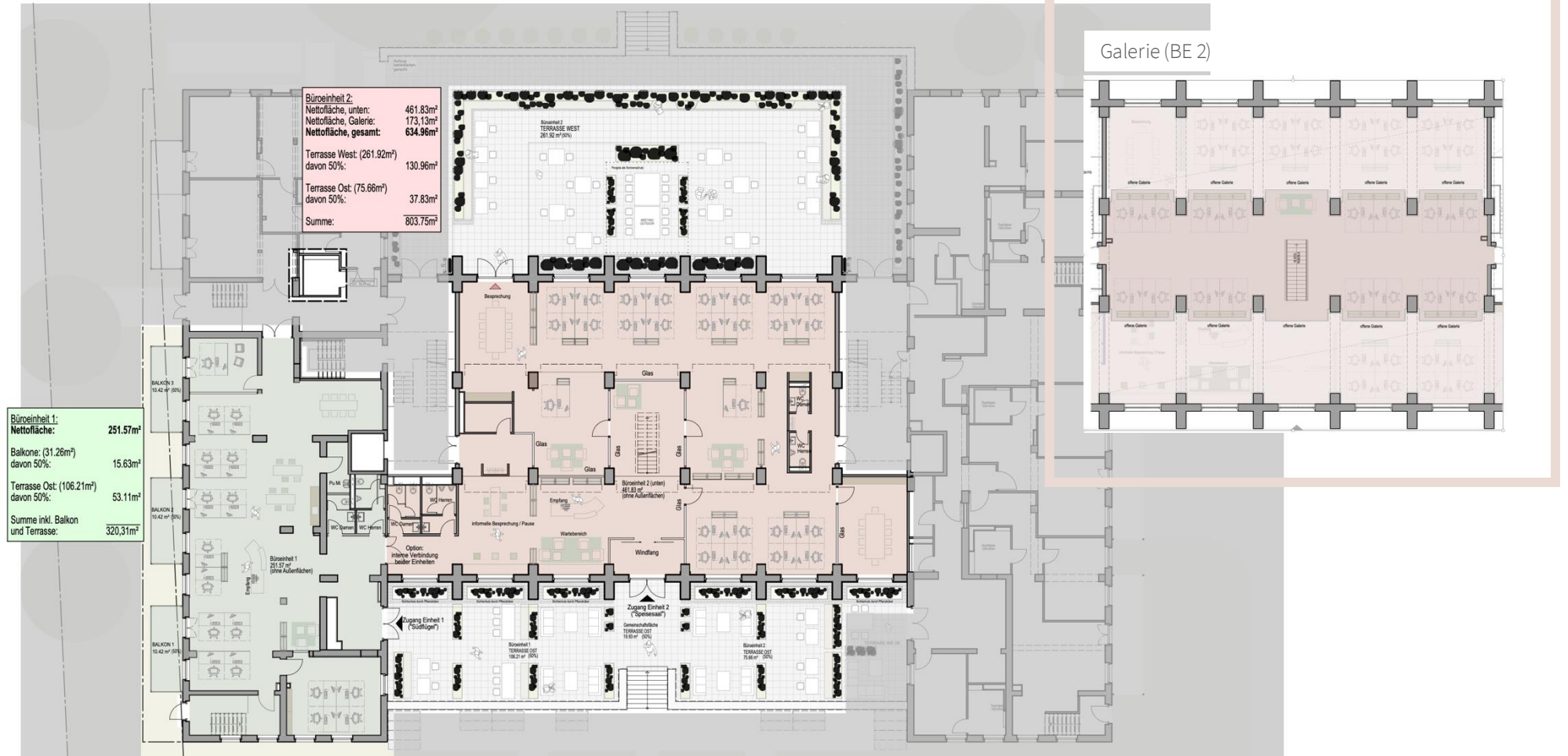


Dargestellte Möbel sind ein Möblierungsvorschlag



Die Fotoaufnahmen wurden künstlerisch bearbeitet.
Die Beleuchtung dient als Einrichtungsbeispiel.

Variante mit zwei Büroeinheiten | BE 1: 17 Arbeitsplätze | BE 2: 36 Arbeitsplätze (inkl. Galerie)



Dargestellte Möbel sind ein Möblierungsvorschlag

